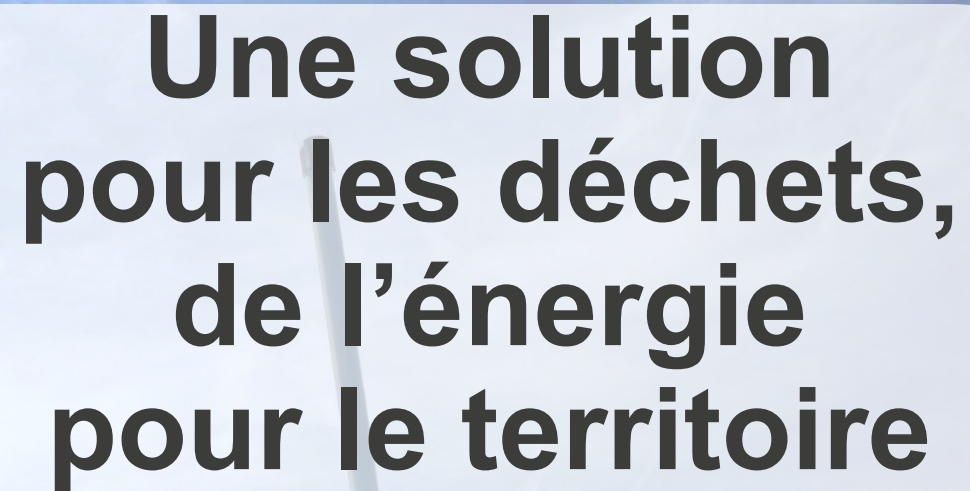


The Valinea logo features the word "valinea" in a bold, lowercase, red sans-serif font. A stylized orange and yellow swoosh underline is positioned beneath the letters "a", "l", and "i".

**valinea**

A white, rounded rectangular text box is superimposed on the upper right portion of the image. It contains the text "Une solution pour les déchets, de l'énergie pour le territoire" in a bold, black, sans-serif font.

**Une solution  
pour les déchets,  
de l'énergie  
pour le territoire**



# SOMMAIRE



Une installation idéalement positionnée

Un atout pour l'emploi et le territoire

Une unité de valorisation essentielle pour les déchets de PMA

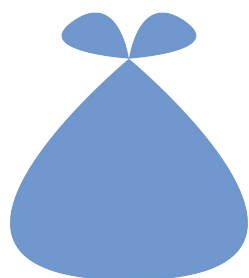
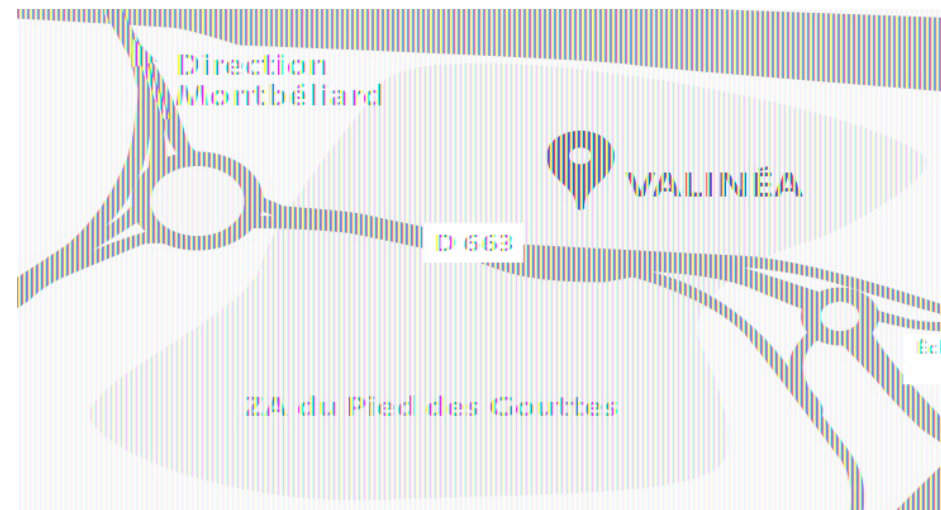
Une source de production autonome de chaleur locale

Une préoccupation environnementale permanente

## Une installation **idéalement positionnée**



Directement connectée à l'**échangeur autoroutier n° 8** sur l'A36



Au coeur de l'agglomération, donc du gisement de déchets. Ce qui **limite les kilomètres parcourus** par les véhicules de collecte.



Raccordée à la chaufferie de la Petite Hollande, à **proximité immédiate**

# Un atout pour l'emploi **et le territoire**



**50 000  
tonnes/an**

**Des sous-  
traitants  
locaux**

**20  
salariés**

**1 techno-  
logie  
robuste**

**2 lignes de  
traitement**

**En activité  
7j /7 et  
24h/24**

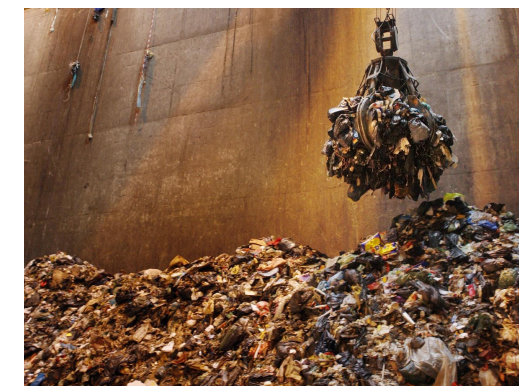
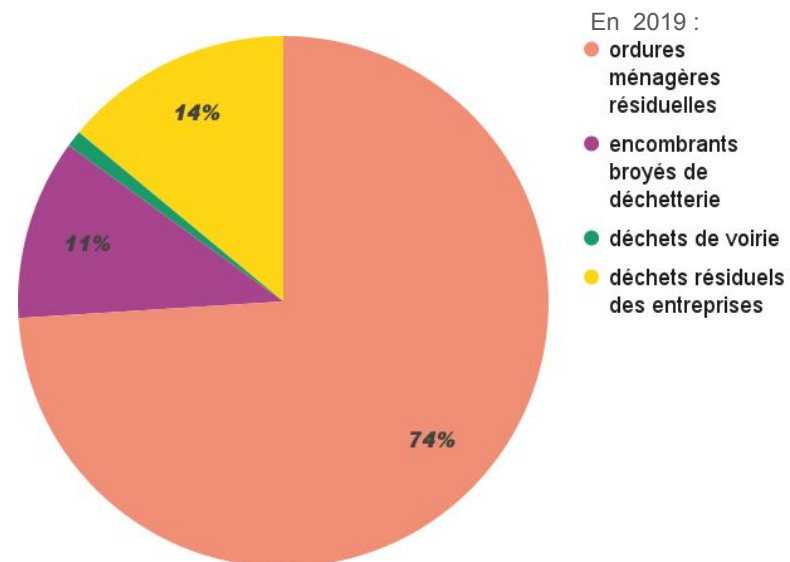
# Une unité de valorisation essentielle pour **les déchets de PMA**

## Types de déchets valorisés :

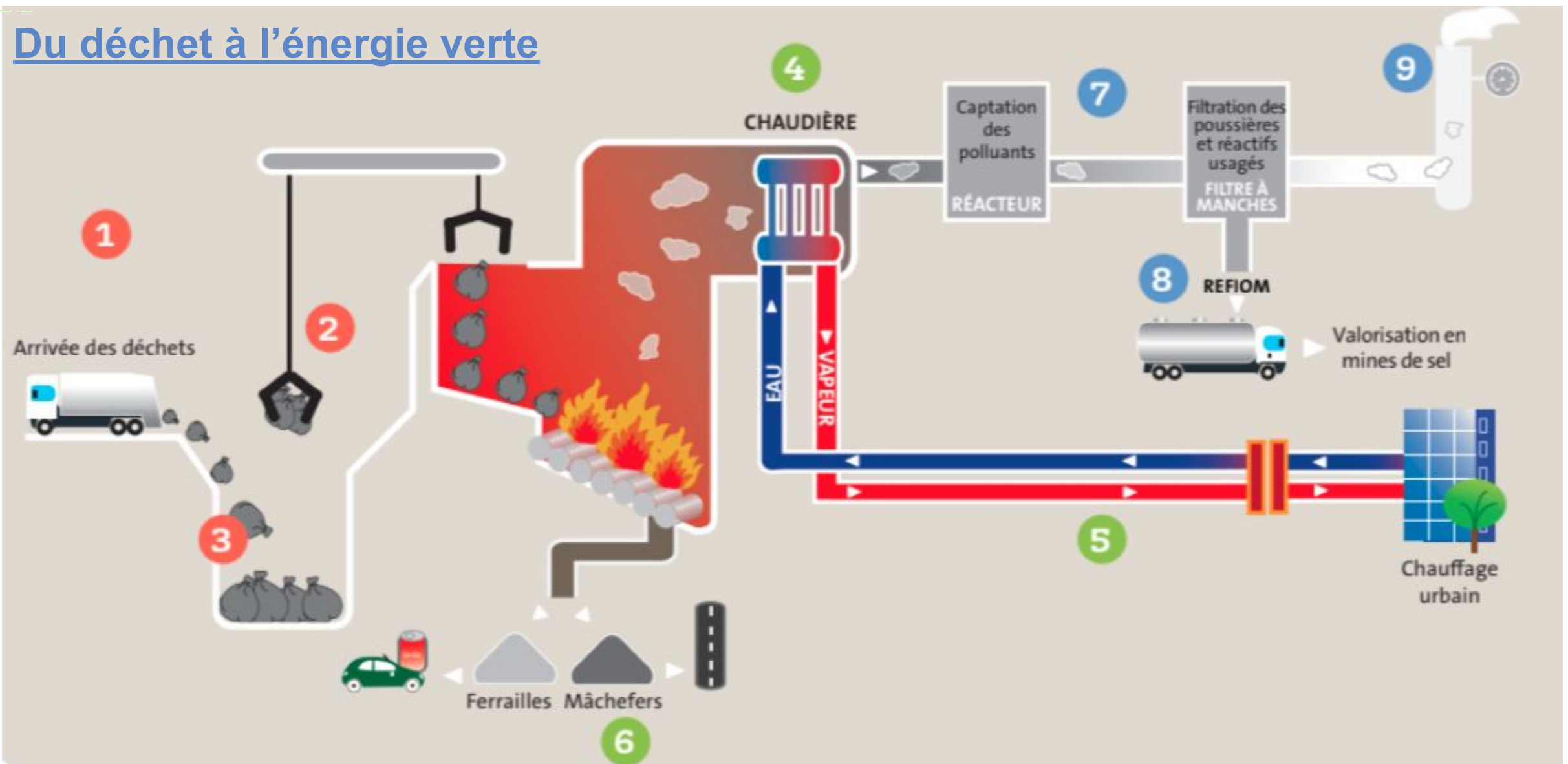
- | **ORDURES MÉNAGÈRES RÉSIDUELLES**
- | **ENCOMBRANTS BROYÉS DE DÉCHETTERIES**
- | **DÉCHETS DE VOIRIE**

## En complément :

- | **DÉCHETS RÉSIDUELS DES ENTREPRISES LOCALES**  
(dont Stellantis - Sochaux)



# Du déchet à l'énergie verte



1. Réception des déchets

2. Fosse et grappin

3. Fours

4. Chaudières

5. Chauffage urbain

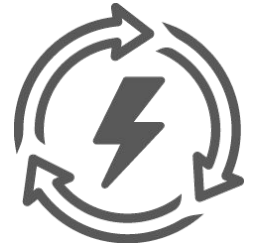
6. Mâchefers et ferrailles

7. Système d'épuration des fumées

8. REFIOM

9. Cheminées

## Une source de production **autonome de chaleur locale**



**Plus de 40 000 MWh** valorisés par an

Alimentation du réseau de chaleur du **quartier de “La Petite Hollande”**,  
*en complément de la chaufferie (c’est-à-dire près de 6500 équivalents logements)*

Une énergie verte et locale couvrant **+ de 50% des besoins**,  
*avec un taux de TVA réduit à 5,5% pour les abonnés*

Une empreinte environnementale améliorée,  
*avec **une diminution du recours aux énergies fossiles***

# Une préoccupation environnementale **permanente**

- I Des **évaluateurs et des contrôleurs** garants du fonctionnement vertueux du site : organismes indépendants en charge du contrôle des rejets gazeux, DREAL, CSS.
- I Un **programme d'autosurveillance** vérifie annuellement l'absence d'impact sur la qualité de l'air: ATMO et BIOMONITOR
- I Un **traitement des eaux *in situ***



Un **contrôle continu**  
des émissions du site





# Des questions ?

---

Pour la visite, munissez-vous de vos **équipements de sécurité** :



Des charlottes sont également à votre disposition.

Le **port du masque est obligatoire** pendant tout le circuit de visite.

> *Le parcours se terminera sous le chapiteau:*

- *Restitution du matériel*
- *Distribution de plaquettes*