



Crédit photo : Simon Daval

JOURNÉES EUROPÉENNES DU PATRIMOINE 2023

PATRIMOINE VIVANT

La quarantième édition des Journées européennes du patrimoine (JEP), qui se déroule le week-end du 16 et 17 septembre 2023, met à l'honneur le patrimoine vivant.

Chants, danses, gastronomie, contes, savoir-faire artisanaux... toutes ces pratiques constituent le patrimoine vivant, reconnu depuis vingt ans avec la signature, en 2003, de la première convention de l'UNESCO visant à sa sauvegarde et sa diffusion.

Les associations et acteurs culturels du Pays de Montbéliard s'associent à cet anniversaire en proposant plusieurs animations sur ce thème. Au théâtre de Mandeure, des ateliers de tissage, de teinture, de tournage sur bois, de corderie, de fabrication de perles de verre, de céramiques... illustrent le savoir-faire des artisans à l'époque de l'antiquité. A Montbéliard, la chorale Le Diaïri œuvre à la préservation des chants et des costumes traditionnels en résonance avec l'exposition «Des coiffes et nous, mémoires de territoire» qui présente la cale à diaïri, coiffe emblématique des protestantes du pays de Montbéliard et explore l'image de la Diaïchotte, symbole du territoire. Les spécialités gastronomiques locales sont mises à l'honneur pour la première édition des journées et de la marche gourmandes. L'atelier reliure-dorure, installé dans la maison de la Jeunesse et de la Culture à Sochaux, invite à découvrir un savoir-faire séculaire. Enfin, à Valentigney, les conteurs et conteuses cultivent l'imaginaire du public à travers récits et légendes. Ces journées sont aussi l'occasion de visiter ou de revoir les monuments, édifices, sites, musées, institutions ou expositions qui constituent le paysage patrimonial du Pays de Montbéliard et de découvrir en avant-première, l'architecture remarquable de son nouveau conservatoire de musique, de danse et d'art dramatique.

Bonnes journées du patrimoine

Charles Demougé

Président de Pays de Montbéliard Agglomération

PASS À 6 €

La Région Bourgogne-Franche-Comté propose, avec les réseaux de transport partenaires, un pass à 6 € pour vous rendre à ce rendez-vous culturel de septembre en TER et cars sur les sites ouverts au public. Ce pass, commercialisé par SNCF, est valable une journée pour des déplacements sur le réseau régional Mobigo et sur les réseaux de transport partenaires de la Région, les 16 et 17 septembre 2023.

TARIF UNIQUE À 6 € PAR JOURNÉE

Gratuit pour un enfant de moins de 12 ans accompagné d'un adulte payant.

POUR EN SAVOIR PLUS

- ▶ **Contact'TER**
www.ter.sncf.com/bourgogne-franche-comte
- ▶ **Mobigo**
03 80 11 29 29 (du lundi au samedi de 7h à 20h)
www.viamobigo.fr
ou téléchargez l'application Mobigo

BOUTIQUE EN LIGNE

Achetez votre pass « Journées européennes du patrimoine » sur le site internet TER Bourgogne-Franche-Comté.



ÉGLISE DE L'IMMACULÉE-CONCEPTION

« Naturellement on pourra toujours préférer la sobriété des églises romanes mais on aurait tort d'ignorer le legs spirituel du XX^{ème} siècle. Les édifices construits à cette époque offrent une incroyable diversité en dépit d'un point commun, l'usage massif du béton. L'église de l'Immaculée-Conception à Audincourt saura vous surprendre, elle réconcilie une bonne foi(s) pour toute, le génie artistique contemporain avec l'art chrétien ».

RDV devant l'église, 2 Rue du Presbytère

> Dimanche à 10h30

Renseignements au 03 81 31 87 80

ÉGLISE DU SACRÉ-CŒUR

Ce haut-lieu de l'architecture religieuse du XX^{ème} siècle a ouvert en 1951 ses portes, après deux ans de travaux en grande partie menés et financés par ses paroissiens. L'édifice s'inscrit dans la lignée des églises d'après-guerre, empreintes du renouveau de l'art sacré. Il est en effet signé de quatre grands noms : Maurice Novarina, Jean Bazaine, Jean Le Moal et Fernand Léger.

RDV devant l'église, rue des Récilles

> Dimanche à 14h

Renseignements au 03 81 31 87 80

TEMPLE ET RETABLE

Le temps de la rénovation du temple Saint-Martin, le temple d'Audincourt abrite une copie du retable de Montbéliard, remarquable oeuvre d'art du XVI^{ème} siècle, composée de 157 peintures réparties sur 7 panneaux.

RDV au temple, Place du temple

> Dimanche de 14h à 16h

Renseignements au 03 81 31 87 80

MAISON DU PATRIMOINE

L'Association pour la Mémoire des Forges d'Audincourt vous ouvre les portes de la Maison du patrimoine où sont exposés outils, photographies et panneaux retraçant le travail des forgerons et leur vie quotidienne.

RDV à la maison du patrimoine,

7 rue de Champagne

> Samedi et dimanche de 14h à 17h

Renseignements au 06 89 68 64 26



FORT DU MONT-BART

Venez découvrir et comprendre la vie quotidienne des soldats, l'architecture et l'histoire de ce fort construit à la demande du Général Séré de Rivières pour renforcer la frontière après la guerre de 1870-1871.

OUVERTURE ET VISITES GUIDÉES DU FORT

> Samedi visites guidées à 14h15 et 16h

Visites en autonomie de 14h à 18h

(dernières entrées à 17h)

> Dimanche visites guidées à 14h15, 15h30 et

16h45

Visites en autonomie de 10h à 12h et de 14h à 18h

(dernières entrées à 17h)

EXPOSITION « PATRIMOINE MINÉRAL, PATRIMOINE VÉGÉTAL DANS LE PAYS DE MONTBÉLIARD »

Les maçonneries du fort du Mont-Bart se parent des oeuvres remarquables réalisées par les photographes du club *Photo Passion Étupes* sur le thème du patrimoine minéral et du patrimoine végétal dans le Pays de Montbéliard.

> Samedi et dimanche de 14h à 18h

VISITE À LA LANterne

Quand la nuit tombe, les salles et dédales du fort prennent un aspect parfois inquiétant. Équipés de lanternes, ne perdez pas le guide, il pourrait être votre seul moyen de retrouver la sortie...

> Samedi à 20h

Réservation au 03 81 31 87 80 (nombre limité de places)



CUISSON ET VENTE DE PAIN

Le four Lespinasse, autrefois utilisé par les soldats, reprend du service et la boulangerie du fort s'emplit à nouveau de la bonne odeur de pain chaud. Vente et buvette assurées par l'Association du Mont-Bart.

> Dimanche de 10h à 12h et de 14h à 17h

Renseignements et réservation de pains
au 06 43 16 76 94



BETHONCOURT

CIRCUIT URBAIN

L'Association du Patrimoine bethoncourtois vous fait découvrir la ville de Bethoncourt avec les principaux éléments de son patrimoine bâti, son histoire industrielle, le souvenir de ses savoyards acteurs des sombres journées de janvier 1871.

RDV sur le parking de l'Arche

> Dimanche à 14h

Renseignements au 06 59 15 38 22



DAMBENOIS

EXPOSITION

L'association *le Soufflet de forge* propose une exposition de peintures. Les talents de la région et plus vous invitent à découvrir leurs oeuvres.

RDV à la Maison pour Tous, rue de la mairie

> Samedi de 14h à 18h et dimanche de 10h à 18h

Renseignements au 06 15 92 44 27



GRAND-CHARMONT

FORT LACHAUX

Cheminez avec un guide sur le sentier en sous-bois pour découvrir les fossés et caponnières du fort. La visite se conclura par une exposition de rares photographies de l'intérieur du site. Prévoir des chaussures adaptées. Durée totale 1h30.

RDV à l'entrée du fort, rue du Fort Lachaux

> Dimanche à 8h30 et 10h

Inscriptions au 03 81 32 02 47



LA CITÉ DES LEUQUES (troupe de reconstitution historique)

Retrouvez dans leur campement la troupe de reconstitution « La cité des Leuques ». Vous assisterez à des présentations de l'équipement, de l'armement et des techniques de combat des légionnaires de la XXII^{ème} Légion. Vous découvrirez aussi des artisans gallo-romains.

> Samedi et dimanche de 14h à 18h

LES ARTISANS À L'ŒUVRE (ATELIERS DE DÉMONSTRATION)

ATELIER TOURNAGE SUR BOIS ET CORDERIE

À l'aide d'outils et de gestes réguliers, le tourneur fait naître sous vos yeux des objets usuels à partir du bois brut.

Et si d'aventure la corde cède sur l'établi, il suffit de la tresser dans l'atelier voisin.

> Samedi et dimanche de 14h à 18h

ATELIER DE CÉRAMISTE

L'archéo-céramiste Figulina a plus d'un tour dans son sac : d'une simple motte d'argile, sous ses mains agiles, naissent des plats, des bols, des gobelets, des cruches... Démonstration de cuisson dans un four reconstitué, tournage et présentation du métier de potier pendant l'antiquité.

> Samedi et dimanche de 14h à 18h

ATELIER DU BRONZIER

L'art de produire des objets métalliques à partir de la technique de la fonte à la cire perdue se pratique depuis des temps reculés.

À partir d'un noyau de cire modelée recouvert d'un mélange de terre réfractaire dans lequel on a réservé des canaux d'évacuation, le métal

en fusion viendra prendre place.

Une fois refroidi, le moule est brisé pour laisser apparaître l'objet de bronze. Toutes ces étapes vous seront présentées dans cet atelier.

> Samedi et dimanche de 14h à 18h

ATELIER DE TISSAGE

Sur son métier vertical, le tisserand fait courir la navette. De trame en chaîne, de fil en fil, se crée la pièce de tissu. À côté la fileuse, est à l'œuvre et les plaquettes pour la réalisation des galons colorés cliquettent à l'envi.

> Samedi et dimanche de 14h à 18h



CONCERT

Au cœur du théâtre antique, l'orchestre universitaire de Besançon vous enchante avec les différents morceaux de son répertoire.

> Samedi à 17h

ATELIER DE PERLES DE VERRE

Comme en attestent les découvertes faites non loin du théâtre (perles, bracelets, anneaux en verre coloré), les Gaulois savaient réaliser des perles pour créer des parures et des accessoires d'ornement. Dans un four reconstitué, les perles de verre naîtront sous vos yeux.

> Samedi et dimanche de 14h à 18h

LES COULEURS DE LA PROTOHISTOIRE

Loin d'être ternes, les tissus des derniers siècles avant notre ère arboraient déjà différentes teintes. Grâce aux progrès de l'archéologie, les techniques de mise en couleur et les pigments naturels entrant dans leur composition sont de mieux en mieux connus. Ils vous seront dévoilés à l'échoppe de teinture...

> Samedi et dimanche de 14h à 18h

PROJECTION : MANDEURE-MATHAY, HISTOIRE D'UN SITE, ÉVOLUTION D'UN TERRITOIRE DE LA PRÉHISTOIRE À NOS JOURS

Ce film en réalité augmentée réalisé par la société Héritage Virtuel vous projette dans l'histoire riche et complexe de ce site. Projection en continu.

> Samedi et dimanche de 14h à 18h

VISITES GUIDÉES

Un guide-conférencier entrouvre pour vous les portes du temps. Avec l'appui des travaux des chercheurs, historiens et archéologues, il vous fait découvrir l'histoire et l'évolution de l'antique ville d'Epomanduodurum.

> Samedi et dimanche (Renseignements et horaires des visites communiqués à l'accueil sur place)



MESLIÈRES

MAISON PATRONALE

Découverte de l'architecture extérieure d'une maison patronale construite entre 1898 et 1900 par Charles Frédéric Surleau, architecte à Montbéliard, connu pour d'autres réalisations dans la région. Cette maison n'a subi aucune modification depuis sa construction et demeure la propriété de la même famille.

> Samedi à 10h et 11h

Sur inscription uniquement au 03 81 31 87 80



MONTBÉLIARD

MÉDIATHÈQUE MUNICIPALE APÉRITIF LITTÉRAIRE « VOYAGE AU CŒUR DE LA CORRESPONDANCE DE PAUL-ÉLIE DUBOIS »

Lecture de correspondances avec les artistes et la famille : description du Doubs, de la Franche-Comté, de ses voyages. Textes poétiques et littéraires. Présentation de deux ouvrages illustrés de l'artiste (collections Médiathèque)

RDV à la médiathèque, 6 avenue des Alliés

> Samedi à 10h30

Inscription au 03 81 99 24 24

VISITES DES FONDS PATRIMONIAUX

Découvrez une sélection de livres rares ou précieux extraits des fonds patrimoniaux de la médiathèque (livres anciens, manuscrits, livres d'artistes, bibliophilie). Le thème du corps sera mis à l'honneur.

RDV à la médiathèque, 6 avenue des Alliés

> Samedi à 14h et à 16h

Inscription au 03 81 99 24 24

EXPOSITION « 40 ANS DÉDIÉS AU ROCK'N ROLL »

Cette exposition retrace les 40 ans de l'Association pour la promotion de la culture rock dans le pays de Montbéliard (APCRPM) qui gère la salle rock Atelier des Mômes à Montbéliard.

RDV à la médiathèque, 6 avenue des Alliés

> Samedi de 10h et à 18h

Renseignements au 03 81 99 24 24

ÉGLISE SAINT-MAIMBOEUF

L'église Saint-Maimboeuf est un monument incontournable du patrimoine de Montbéliard. Venez découvrir ce chef d'œuvre d'architecture néo-renaissance.

RDV à l'église, rue Saint-Maimboeuf

> Samedi à 9h30

Renseignements au 03 81 31 87 80



CHANTIER DE RESTAURATION DU TEMPLE SAINT-MARTIN

En 2019, à l'intérieur du temple, des restaurateurs mettaient au jour des décors inédits, dissimulés depuis plusieurs siècles sous une épaisse couche d'enduit ! Les travaux réalisés l'année passée ont redonné à une grande partie de l'édifice un écrien éclatant. Le chantier s'oriente désormais vers son acte final mais vous offre l'opportunité d'observer en direct la transformation en cours.

RDV devant le temple, place Saint-Martin

> Samedi à 10h, 11h, 12h30, 13h30, 14h30 et 15h30

Sur inscriptions uniquement 03 81 31 87 80

MÉMOIRES D'OUTRE-TOMBE

Pénétrer dans ce lieu est comme tourner les pages d'un livre de belles histoires. À l'ombre des ifs et des grands arbres où nichent les oiseaux, faire un brin de causette avec les figures de ce pays dont le nom est gravé dans la pierre est un enchantement... d'un autre temps.

RDV devant le cimetière du bas, chemin du cimetière

> Dimanche à 9h30

Inscription au 03 81 31 87 80



DÉCOUVERTE DES ARCHIVES MUNICIPALES

Les Archives municipales vous ouvrent leurs portes. Des parchemins aux enregistrements sonores en passant par les registres paroissiaux ou les plans anciens, vous découvrirez au fil des documents l'histoire de la ville et celle des hommes et des femmes qui ont vécu ou ont contribué à son histoire. Cette année vous pourrez découvrir une présentation d'une sélection de documents d'archives liés aux voyages dont un album d'Émile Blazer, réalisé à la suite de son voyage de 1923 au Maroc, de Tanger à l'Atlas.

**RDV à l'accueil des archives, Esplanade du château
> Dimanche de 14h à 17h30**

DÉCOUVERTE DES FONDS ET DES MAGASINS DE CONSERVATION

Sur réservation uniquement.
Inscription au 03 81 99 22 77
ou archives.municipales@Montbéliard.com

> Dimanche à 14h30, 15h30 ou 16h30

ÉGLISE ÉVANGÉLIQUE MENNONITE DE LA PRAIRIE

Au cours de cette visite, découvrez l'histoire des chrétiens évangéliques mennonites à Montbéliard, les locaux rénovés, les activités au service de tous (café associatif Prai'Lude, librairie chrétienne Certitude), ainsi que les archives des églises mennonites de France (AFHAM).

**RDV devant l'église, 3 route de Grand-Charmont
> Samedi et dimanche de 14h à 17h
Renseignements au 03 81 94 51 66**

CONSERVATOIRE DE MUSIQUE, DE DANSE ET D'ART DRAMATIQUE DU PAYS DE MONTBÉLIARD

Comme une partition musicale, le nouveau Conservatoire du Pays de Montbéliard, dans son écrin des Blancheries et avec son

auditorium de 200 places, émerveille par ses modulations, laissant résonner les danses, les voix et les percussions et par son adaptabilité à toutes les expressions artistiques.

**RDV devant le conservatoire, 48 avenue du Président Wilson
Samedi et dimanche à 10h, 11h, 14h, 15h, 16h.
Nombre de places limité.
Inscription obligatoire au 03 81 94 77 91.**



JOURNÉES GOURMANDES

Au détour des monuments historiques de la ville, régalez-vous avec les spécialités gastronomiques locales sur le Marché du terroir organisé au pied du château des ducs de Wurtemberg ou grâce à la Marche gourmande à travers la cité des Princes.

Des animations culinaires attendent les visiteurs à l'occasion de ces deux journées consacrées au Patrimoine vivant et à tout le savoir-faire de l'artisanat traditionnel. Organisées par la Ville de Montbéliard, les Restaurateurs et Cafetiers de Montbéliard et de son Agglomération, le Collectif Manifest et l'Office de Tourisme du pays de Montbéliard. Marche gourmande le dimanche, départ à la Roselière et arrivée au château.

**RDV au château des ducs de Wurtemberg
> Samedi de 11h à 22h
> Dimanche de 11h à 20h
Renseignements : www.Montbéliard.com
Inscriptions pour la Marche gourmande au
03 81 94 45 60**

HÔTEL DE VILLE ET THÉÂTRE DE MONTBÉLIARD

Partez à la découverte de ce bâtiment emblématique de la ville, de la salle des mariages au théâtre, en passant par le bureau du maire. Le magnifique théâtre à l'italienne de Montbéliard vous livre son histoire singulière et son architecture. En compagnie des régisseurs de MA scène nationale, explorez les espaces habituellement cachés au public et découvrez les ficelles des métiers du spectacle. Visites commentées par Madame le Maire, une guide conférencière de Pays de Montbéliard Agglomération et le personnel de MA scène nationale.

RDV dans le hall du théâtre de Montbéliard, rue de l'école française

> Visite samedi et dimanche à 14h30

Inscription au 03 81 91 53 83 ou par mail m.boissenet@mascene.eu



CHORALE LE DIAIRI

Créé en 1958, la chorale le Diairi regroupe une cinquantaine de membres investis dans la préservation du folklore du Pays de Montbéliard, de ses costumes et de ses chants traditionnels. Visitez les locaux de répétitions avec la présentation des costumes et du répertoire de la chorale.

RDV à la maison du Bailli dans la cour du Château de Montbéliard

> Dimanche de 10h à 12h et de 14h à 17h

Renseignement au 06 81 56 92 96

MUSÉE DU CHÂTEAU

DES DUCS DE WURTEMBERG

Situé au cœur de la ville sur un éperon rocheux, le musée du château des ducs de Wurtemberg regroupe des collections historiques, archéologiques, d'histoire naturelle, de beaux-arts et d'art contemporain. De nombreuses expositions y sont proposées valorisant ainsi ces différents domaines. Rencontres, visites commentées, visites en famille, au cœur des expositions, des réserves et du circuit historique rythmeront ces nouvelles journées européennes du patrimoine au sein des musées de Montbéliard.

VISITE LIBRE DES COLLECTIONS PERMANENTES (ARCHÉOLOGIQUES, HISTORIQUES, HISTOIRE NATURELLE ET BEAUX-ARTS) ET DES EXPOSITIONS.

> Samedi et dimanche de 9h30 à 18h

Renseignements au 03 81 99 22 61

ACTIVITÉS

CIRCUIT HISTORIQUE AU CŒUR DES TOURS

Résidence des ducs de Wurtemberg pendant quatre siècles, le château abrite aujourd'hui des collections de mobilier ancien, pièces d'orfèvrerie, armes, tableaux et objets du XV^{ème} siècle à la fin du XVIII^{ème} siècle, dévoilant la vie quotidienne de ce lieu chargé d'histoire et son évolution architecturale.

> Samedi et dimanche à 10h, 11h, 12h, 13h30, 14h15, 15h, 15h45, 16h30 et 17h15

VISITE DÉCOUVERTE

Squelettes, spécimens naturalisés ou fossiles, autant d'espèces aujourd'hui protégées et pour lesquelles les musées doivent « montrer pattes blanches » même si le spécimen à 150 000 ans. Toute provenance doit être justifiée nécessitant une véritable enquête pour certaines. Ce travail minutieux de recherche vous sera expliqué lors de ces journées. Visite commentée par François Thirion, responsable des collections de sciences naturelles.

> Samedi et dimanche à 10h30, 13h30, 15h et 16h30

VISITE COMMENTÉE DE LA GALERIE ARCHÉOLOGIQUE

Zone de passage incontournable entre les régions occidentale, méridionale et l'espace rhénan, la région de Montbéliard a de tout temps fixé les populations attirées par ses ressources naturelles. Les fonds archéologiques du musée proviennent principalement de sites régionaux, témoins de ces installations successives depuis le Mésolithique (vers 12 500 avant J.-C.) jusqu'au début du Moyen Âge.

> Samedi et dimanche à 14h et 16h

LES COULISSES DES MUSÉES : LA RÉGIE DES ŒUVRES

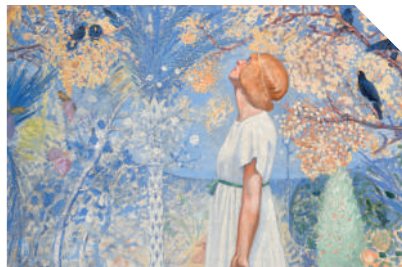
Quand une exposition se termine, elle doit laisser place à la suivante. Il est donc nécessaire de ranger les œuvres. Venez découvrir le déroulement d'un démontage et la gestion d'un espace de stockage dans les réserves du château. Visite commentée par Solène Deniaud, régisseuse des œuvres.

> Samedi et dimanche à 14h et 16h

Galerie Georges Cuvier

Présence de l'association Archéo-faune comtoise pour une intervention sur la Préhistoire et l'évolution de l'espèce humaine.

EXPOSITION TEMPORAIRE



EXPOSITION PAUL-ÉLIE DUBOIS (1886-1949)

Cette rétrospective inédite met en lumière le parcours captivant de Paul-Élie Dubois. Cet artiste, amoureux de sa Franche-Comté natale, oscille entre sa région et ses nombreux voyages. Visite commentée sur l'itinéraire(s) d'un peintre-voyageur.

> Samedi et dimanche à 14h30 et 16h30

VISITE-ATELIER FAMILLE

Cheminons en famille sur les traces de ce peintre plein de zèle ! Végétations foisonnantes, lumières du sud, silhouettes blanches, ocres et bleus du désert : reconstituons sa palette au fil des œuvres et esquissons quelques croquis.

> Samedi et dimanche à 11h

PARCOURS D'ÉNIGMES

Venez découvrir ou redécouvrir l'exposition à travers un parcours d'énigmes créé spécialement pour l'exposition par le Pacte des Geôliers. Saurez-vous découvrir le secret de notre voyageur Paul-Élie Dubois et remporter le magot ?

> Samedi et dimanche

Demandez le livret gratuit à l'accueil

MUSÉE D'ART ET D'HISTOIRE

HÔTEL BEURNIER-ROSSEL

Le Musée d'Art et d'Histoire - Hôtel Beurnier-Rossel est un ancien hôtel particulier où salons bourgeois et objets domestiques témoignent de la vie montbéliardaise du XVIII^{ème} siècle au XIX^{ème} siècle et de l'originalité de la ville, principauté allemande et protestante. Parallèlement, le visiteur peut découvrir l'aventure de l'industrialisation dans le Pays de Montbéliard à travers celle de la manufacture L'Épée et de ses étonnantes boîtes à musique.

Visite libre des collections permanentes

> Samedi et dimanche de 9h30 à 18h

Renseignements au 03 81 99 22 61



ACTIVITÉS

VISITE COMMENTÉE

« MONTBÉLIARD : SINGULARITÉ ET RICHESSES »

(Re)découvrez l'histoire singulière du Pays de Montbéliard, de l'Ancien Régime à la Révolution industrielle, au travers de ses plus beaux fleurons et de ses traditions.

> Samedi et dimanche à 11h, 14h30 et 16h30.

EXPOSITION DES COIFFES ET NOUS. MÉMOIRES DE TERRITOIRE

Fruit d'une passionnante enquête, l'exposition retrace une histoire inédite, depuis les

mystérieuses origines de la coiffe jusqu'à la consécration vers 1890 de la diaichotte, effigie patriotique et folklorique, sous l'égide d'artistes et d'hommes politiques influents. Le succès populaire d'une tradition naissante ne se démentira plus. D'une course cycliste à une jeune marque de cosmétiques en passant par les incontournables groupes folkloriques, l'image de la diaichotte, constamment revisitée, demeure un symbole incontesté du territoire.

> Samedi et dimanche à 14h et 16h

CONCERT

Concert de la chorale du Diari dans la cour du musée.

> Samedi et dimanche à 15h

MÉMOIRE VIVE DE SÉGOLÈNE THUILLART

Dans le cadre de l'exposition « Des Coiffes et nous. Mémoires de territoire », l'artiste Ségolène Thuillart présente un portrait sonore et brodé du Pays d'Agglomération de Montbéliard. Prenant appui sur les légendes suscitées par la cale à diari (coiffe traditionnelle), ce portrait rassemble les anecdotes, regards, ressentis et voyages imaginaires des habitant(e)s croisé(e)s durant sa résidence à l'été 2023 et offre par la même occasion aux yeux et aux oreilles une multitude d'expériences et de rapports au territoire. Portrait sonore et brodé organisé par le 19, CRAC.

> Samedi et dimanche de 13h30 à 18h



SOCIÉTÉ D'ÉMULATION DE MONTBÉLIARD

La Société d'Émulation de Montbéliard (SEM) propose une vente d'ouvrages ainsi que la présentation de panneaux historiques.

RDV Salle des passions

> Samedi et dimanche de 14h à 17h

Renseignements au 03 81 91 23 91



MONTÉCHEROUX

MUSÉE DE LA PINCE

Le Musée vous propose la découverte de ses collections permanentes et temporaires. Pour ces 40 années d'engagement, l'association Musons et Créons vous présente une rétrospective de 1983 à 2023. Cette année est mis à l'honneur, la peinture de Catherine Buffet avec la musique des violoncelles de Lucille et Emmanuel Raynaud-Bufferet, associés pour chanter le patrimoine écheroumontain.

RDV au musée, 12 rue de la Pommeraie

> Samedi et dimanche de 14h à 17h30

Renseignements au 03 81 92 68 51



PONT-DE-ROIDE



VERMONDANS

EXPOSITION

L'Association de Sauvegarde du Patrimoine et de l'Inventaire Rudipontain (ASPIR) vous présente des objets de l'industrie, des cartes postales anciennes, des photos des écoles ainsi que des maquettes de monuments remarquables.

RDV au local ASPIR, 19 rue du 12 septembre

> Samedi et dimanche de 14h à 18h

Renseignements au 03 81 99 33 99



LES VITRAUX DE L'ÉGLISE DE LA NATIVITÉ DE NOTRE-DAME

L'église construite au début des années 1930 est éclairée par des vitraux de la maison Joseph Benoit de Nancy. Leur riche iconographie évoque à la fois la vie de la Vierge Marie et, plus original, des scènes issues de la Grande Guerre. Visite organisée par l'Association de Sauvegarde du Patrimoine et de l'Inventaire Rudipontain (ASPIR).

RDV devant l'église, rue François Mitterand

> Samedi à 14h30

Renseignements au 03 81 99 33 99

MAIRIE

Découvrez l'histoire et les secrets de cet ancien château Peugeot. Visite organisée par l'Association de Sauvegarde du Patrimoine et de l'Inventaire Rudipontain (ASPIR).

RDV devant la mairie, 1 Rue du Général Herr
> Dimanche à partir de 15h
Renseignements au 03 81 99 33 99



SELONCOURT

EXPOSITION

À l'automne 1944, le Pays de Montbéliard est sous le feu croisé des belligérants. La Croix Rouge Suisse organise des convois pour sauver les enfants. Fin septembre de jeunes seloncourtois se préparent à partir. L'histoire de cet exode à travers les témoignages et les souvenirs vous est présentée.

RDV à la vieille église, rue du château d'eau
> Samedi de 14h à 17h
> Dimanche de 14h à 17h
Renseignements au 03 81 36 13 47

ESPACE CHARLES KIEFFER

L'espace Charles Kieffer, géré par l'association *Les amis du vieux Seloncourt*, rassemble des collections d'horlogeries anciennes, d'art sacré et d'art populaire. Visite commentée de l'espace.

RDV à l'espace Charles Kieffer, 6 rue d'Audincourt
> Samedi et dimanche de 14h à 18h
Renseignements au 06 80 54 53 91



SOCHAUX

EXPOSITION

Découvrez l'exposition photographique de Nicolas AMBS.

RDV à la maison du Prince, rue de Pontarlier
> Samedi de 10h à 17h
Renseignements au 03 81 94 16 34

VISITE

La Maison de la jeunesse et de la culture fait partager le savoir-faire de la relieur. Son atelier relieur-dorure vous invite à un retour dans l'imprimerie du XIX^{ème} siècle et à ses pratiques.

RDV à la Maison des Jeunes et de la Culture, 6 rue de la Poste
> Samedi de 10h à 17h
Renseignements au 03 81 94 16 34

CLUB DES VIEUX VOLANTS FRANCS-COMTOIS

Le Club des Vieux-Volants francs-comtois animera la cité sochalienne en proposant des balades en véhicule de collection.

RDV à l'hôtel de ville, 1 rue de l'Hôtel de ville
> Dimanche de 14h à 17h
Renseignements au 03 81 94 16 34

LA MALS

La Maison des Arts et Loisirs de Sochaux contribue au rayonnement culturel de la ville de Sochaux depuis 50 ans et plus largement à l'agglomération en accueillant des spectacles grand format. Visiter le théâtre et ses coulisses.

RDV à l'Hôtel de ville, 1 rue de l'Hôtel de ville
> Dimanche de 14h à 17h
Plus de renseignements au 03 81 94 16 34



MUSÉE DE L'AVENTURE PEUGEOT

Lames de scie, moulins à café, machines à coudre, outillage, deux-roues, automobiles de toutes époques, voitures de sport et concept-cars, de 1810 à nos jours, le Musée de l'Aventure Peugeot présente une histoire industrielle qui part du Pays de Montbéliard et s'étend au monde entier.

RDV au musée de L'Aventure Peugeot

> Samedi et Dimanche de 10h à 18h

6€ pour les adultes, 3€ pour les enfants (de 7 à 17 ans) gratuit jusqu'à 6 ans.

Plus de renseignements au 03 81 99 42 03



BALADE LITTÉRAIRE SUR LE SENTIER BEUCLER

L'association André Beucler, l'association Parenthèse, le Centre d'Entraide Généalogique de Franche-Comté et le musée de la paysannerie et des vieux métiers, en partenariat avec le service animation du patrimoine de PMA, vous emmènent dans les pas du roman *Gueule d'Amour* sur le bucolique sentier Beucler.

RDV au musée, 25 rue Villedieu

> Samedi à 9h30

Prévoir tenue adaptée et chaussures de marche pour une balade d'environ 4 km, de difficulté moyenne et de durée environ 2h30

VISITES CONTÉES DE LA MAISON DES CONTES EN EST

Les conteuses-guides de l'Atelier de la Luciole vous entraînent dans une visite, un brin décalée, où les histoires vraies ou fausses donnent à entendre la richesse de l'imaginaire de la parole conteuse.

RDV à la Maison des Contes en Est, 5 rue des Ecoles

> Samedi à 14h, 15h et 16h

Renseignements au 06 85 55 08 88

LA BIBLE PAYSANNE

Lecture-rencontre autour de « La Bible Paysanne », des récits inspirés de la Bible et de l'histoire de la chrétienté, drôles et paillards, oniriques et féériques. Cette Bible est l'émouvant reflet du monde paysan qui l'a conservée et transmise oralement à la veillée. Les grands épisodes et personnages de l'Histoire sainte se mêlent aux histoires apocryphes et légendaires, ainsi qu'à la sagesse populaire et paysanne des contes et proverbes.

RDV au musée, 25 rue Villedieu

> Dimanche à 14h30

Renseignements au 06 99 75 58 20

PROJECTION

Rencontre avec le Patrimoine de la Franche-Comté. À l'aide de textes et de vidéo, nous vous proposons de redécouvrir notre région, dans ce lieu atypique qu'est la grange du Musée de la Paysannerie et des Vieux Métiers.

RDV au musée, 25 rue Villedieu

> Samedi à 14h30

> Dimanche à 10h

Renseignements au 06 99 75 58 20

LECTURE DE TERROIR

Approche cocasse et atypique de notre lien à la paysannerie et à la traditionnelle veillée avec l'auteur boroillot François Hegwein.

RDV au musée, 25 rue Villedieu
> Samedi et dimanche à 17h
Renseignements au 03 81 34 39 90

MUSÉE DE LA PAYSANNERIE ET DES VIEUX MÉTIERS

Le musée, situé dans une ancienne ferme du XVIII^{ème} siècle, réunit matériel agricole et meubles anciens. Vous y découvrirez la vie quotidienne d'une famille de paysans à la fin du XIX^{ème} siècle - début du XX^{ème} siècle et la reconstitution d'une salle de classe de la même époque. Venez découvrir les nouvelles salles consacrées à Étienne Oehmichen, père de l'hélicoptère et Louis Vuillequez, peintre, illustrateur et caricaturiste-humoriste borollot.

RDV au musée, 25 rue Villedieu
> Samedi et dimanche de 10h à 12h et 14h à 18h
Renseignements au 06 95 76 92 44



GÉNÉALOGIE ET HISTOIRE DES FAMILLES

Le *Centre d'entraide généalogique de Franche-Comté* vous présente les figures célèbres de la région via leur généalogie. Cette année l'accent sera mis sur La Montbéliarde, Edmond Nétillard et Boudard.

RDV au musée, 25 rue Villedieu
> Samedi et dimanche de 10h à 12h et 14h à 18h
Renseignements au 03 81 34 70 25



LA DAMASSINE

Maison de la nature et des vergers, la Damassine se présente comme la maison mère d'où rayonne l'ensemble des actions de préservation des vergers et du patrimoine rural de l'agglomération. Elle est également un pôle exemplaire et démonstratif sur le plan environnemental et énergétique à destination de tous les publics. Cette éco-construction à l'architecture remarquable est l'un des plus grands bâtiments publics de France en ossature bois et isolation paille.

RDV à la Damassine, 23 rue des Aiges
> Samedi et dimanche de 14h à 18h
Renseignements au 03 81 37 78 30
damassine@agglomontbeliard.fr



BALADE À VÉLO AUTOUR DES ÉDIFICES RELIGIEUX DU PAYS DE MONTBÉLIARD

De Voujeaucourt à Colombier-Fontaine, les cœurs de communes se sont construits pour certains autour des églises, pour d'autres autour des temples, en résonance avec les limites historiques du Pays de Montbéliard. Nous vous invitons à découvrir ce remarquable patrimoine religieux le temps d'une balade à vélo, le long du canal du Rhône au Rhin. En partenariat avec l'association VéloCité. Circuit vélo de 17 km. Durée : 2h30. Manifestation sous réserve d'une météo favorable.

RDV à la gare de Voujeaucourt
> Dimanche à 15h
Inscriptions au 03 81 31 87 80
ou sur agglomontbeliard.fr

SAMEDI 16 SEPTEMBRE

AUDINCOURT

MAISON DU PATRIMOINE

> de 14h à 17h

BAVANS

FORT DU MONT-BART

OUVERTURE ET VISITES GUIDÉES

> visites guidées à 14h15 et 16h

> visites en autonomie de 14h à 18h

EXPOSITION « PATRIMOINE MINÉRAL, PATRIMOINE VÉGÉTAL DANS LE PAYS DE MONTBÉLIARD »

> de 14h à 18h

VISITE À LA LANterne

> à 20h

DAMBENOIS

EXPOSITION

> de 14h à 18h

MANDEURE

THÉÂTRE ANTIQUE

LA CITÉ DES LEUQUES

> de 14h à 18h

ATELIER TOURNAGE SUR BOIS ET CORDERIE

> de 14h à 18h

ATELIER DE TISSAGE

> de 14h à 18h

ATELIER DE CÉRAMISTE

> de 14h à 18h

ATELIER DE PERLES DE VERRE

> de 14h à 18h

ATELIER DU BRONZIER

> de 14h à 18h

LES COULEURS DE LA PROTOHISTOIRE

> de 14h à 18h

PROJECTION : MANDEURE-MATHAY, HISTOIRE D'UN SITE, ÉVOLUTION D'UN TERRITOIRE DE LA PRÉHISTOIRE À NOS JOURS

> de 14h à 18h

VISITES GUIDÉES

> renseignements sur place

CONCERT

> à 17h

MESLIÈRES

MAISON PATRONALE

> à 10h et 11h

MONTBÉLIARD

MÉDIATHÈQUE MUNICIPALE, APÉRITIF LITTÉRAIRE

> à 10h30

VISITES DES FONDS PATRIMONIAUX

> à 14h et 16h

EXPOSITION "40 ANS DÉDIÉS AU ROCK'N ROLL"

> à 10h et 18h

ÉGLISE SAINT-MAIMBOEUF

> à 9h30

CHANTIER DE RESTAURATION DU TEMPLE SAINT-MARTIN

> à 10h, 11h, 12h30, 13h30, 14h30 et 15h30

ÉGLISE ÉVANGÉLIQUE MENNONITE DE LA PRAIRIE

> de 14h à 17h

CONSERVATOIRE DU PAYS DE MONTBÉLIARD

> à 10h, 11h, 14h, 15h et 16h

JOURNÉES GOURMANDES

> de 11h à 22h

HÔTEL DE VILLE ET THÉÂTRE

> à 14h30

MUSÉE DU CHÂTEAU

DES DUCS DE WURTEMBERG

VISITE LIBRE DES COLLECTIONS PERMANENTES

> de 9h30 à 18h

CIRCUIT HISTORIQUE

> à 10h, 11h, 12h, 13h30, 14h15, 15h, 15h45, 16h30 et 17h15

VISITE DÉCOUVERTE COLLECTIONS DES SCIENCES NATURELLES

> à 10h30, 13h30, 15h et 16h30

VISITE COMMENTÉE DE LA GALERIE ARCHÉOLOGIQUE

> à 14h et 16h

LES COULISSES DES MUSÉES : LA RÉGIE DES ŒUVRES

> à 14h et 16h

EXPOSITION PAUL-ÉLIE DUBOIS (1886-1949)

> à 14h30 et 16h30

VISITE-ATELIER FAMILLE

> à 11h

PARCOURS D'ÉNIGMES

> de 9h30 à 18h

MUSÉE D'ART ET D'HISTOIRE

HÔTEL BEURNIER-ROSSEL

VISITE LIBRE DES COLLECTIONS PERMANENTES

> de 9h30 à 18h

VISITE COMMENTÉE "MONTBÉLIARD..."

> 11h, 14h30 et 16h30

EXPOSITION « DES COIFFES ET NOUS. MÉMOIRES DE TERRITOIRE »

> à 14h et 16h

CONCERT

> à 15h

MÉMOIRE VIVE DE SÉGOLÈNE THUILLART

> de 13h30 à 18h

SOCIÉTÉ D'ÉMULATION DE MONTBÉLIARD

> de 14h à 17h

MONTÉCHEROUX

MUSÉE DE LA PINCE

> de 14h à 17h30

PONT-DE-ROIDE-VERMONDANS

EXPOSITION

> de 14h à 18h

LES VITRAUX DE L'ÉGLISE DE LA NATIVITÉ DE NOTRE-DAME

> à 14h30

SELONCOURT

EXPOSITION

> de 14h à 17h

ESPACE CHARLES KIEFFER

> de 14h à 18h

SOCHAUX

EXPOSITION

> de 10h à 17h

VISITE

> de 10h à 17h

MUSÉE DE L'AVENTURE PEUGEOT

> de 10h à 18h

VALENTIGNEY

BALADE LITTÉRAIRE

> à 9h30

VISITES CONTÉES DE LA MAISON DES CONTES EN EST

> à 14h, 15h et 16h

PROJECTION

> à 14h30

LECTURE

> à 17h

MUSÉE DE LA PAYSANNERIE ET DES VIEUX MÉTIERS

> de 10h à 12h et 14h à 18h

GÉNÉALOGIE ET HISTOIRE DES FAMILLES

> de 10h à 12h et 14h à 18h

VANDONCOURT

DAMASSINE

> de 14h à 18h

DIMANCHE 17 SEPTEMBRE

AUDINCOURT

ÉGLISE DE L'IMMACULÉE-CONCEPTION

> à 10h30

ÉGLISE DU SACRÉ-CŒUR

> à 14h

TEMPLE ET RETABLE

> de 14h à 16h

MAISON DU PATRIMOINE

> de 14h à 17h

BAVANS

FORT DU MONT-BART

OUVERTURE ET VISITES GUIDÉES DU FORT

> visites guidées à 14h15, 15h30, 16h45

> visites en autonomie de 10h à 12h et de 14h à 18h

EXPOSITION « PATRIMOINE MINÉRAL, PATRIMOINE VÉGÉTAL DANS LE PAYS DE MONTBÉLIARD »

> de 14h à 18h

CUISSON ET VENTE DE PAIN

> de 10h à 12h et de 14h à 17h

BETHONCOURT

CIRCUIT URBAIN

> à 14h

DAMBENOIS

EXPOSITION

> de 10h à 18h

GRAND-CHARMONT

FORT LACHAUX

> à 8h30 et 10h

MANDEURE

THÉÂTRE ANTIQUE

LA CITÉ DES LEUQUES

> de 14h à 18h

ATELIER TOURNAGE SUR BOIS ET CORDERIE

> de 14h à 18h

ATELIER DE TISSAGE

> de 14h à 18h

ATELIER DE CÉRAMISTE

> de 14h à 18h

ATELIER DE PERLES DE VERRE

> de 14h à 18h

ATELIER DU BRONZIER

> de 14h à 18h

LES COULEURS DE LA PROTOHISTOIRE

> de 14h à 18h

PROJECTION : MANDEURE-MATHAY, HISTOIRE D'UN SITE, ÉVOLUTION D'UN TERRITOIRE DE LA PRÉHISTOIRE À NOS JOURS

> de 14h à 18h

VISITES GUIDÉES

> renseignements sur place

MONTBÉLIARD

MÉMOIRES D'OUTRE-TOMBE

> à 9h30

DÉCOUVERTE DES ARCHIVES MUNICIPALES

> de 14h à 17h30

DÉCOUVERTE DES FONDS ET DES MAGASINS DE CONSERVATION

> à 14h30, 15h30 ou 16h30

ÉGLISE ÉVANGÉLIQUE MENNONITE DE LA PRAIRIE

> de 14h à 17h

CONSERVATOIRE DU PAYS DE MONTBÉLIARD

> à 10h, 11h, 14h, 15h et 16h

JOURNÉES GOURMANDES

> de 11h à 20h

HÔTEL DE VILLE ET THÉÂTRE

> à 14h30

CHORALE LE DIAIRI

> de 10h à 12h et de 14h à 17h

MUSÉE DU CHÂTEAU

DES DUCS DE WURTEMBERG

VISITE LIBRE DES COLLECTIONS PERMANENTES

> de 9h30 à 18h

CIRCUIT HISTORIQUE

> à 10h, 11h, 12h, 13h30, 14h15, 15h, 15h45, 16h30
et 17h15

VISITE DÉCOUVERTE

> à 10h30, 13h30, 15h et 16h30

VISITE COMMENTÉE DE LA GALERIE ARCHÉOLOGIQUE

> à 14h et 16h

LES COULISSES DES MUSÉES : LA RÉGIE DES ŒUVRES

> à 14h et 16h

EXPOSITION PAUL-ÉLIE DUBOIS (1886-1949)

> à 14h30 et 16h30

VISITE-ATELIER FAMILLE

> à 11h

PARCOURS D'ÉNIGMES

> de 9h30 à 18h

MUSÉE D'ART ET D'HISTOIRE

HÔTEL BEURNIER-ROSSEL

VISITE LIBRE DES COLLECTIONS PERMANENTES

> de 9h30 à 18h

VISITE COMMENTÉE "MONTBÉLIARD..."

> 11h, 14h30 et 16h30

EXPOSITION « DES COIFFES ET NOUS. MÉMOIRES DE TERRITOIRE »

> à 14h et 16h

CONCERT

> à 15h

MÉMOIRE VIVE DE SÉGOLÈNE THUILLART

> de 13h30 à 18h

SOCIÉTÉ D'ÉMULATION DE MONTBÉLIARD

> de 14h à 17h

MONTÉCHEROUX

MUSÉE DE LA PINCE

> de 14h à 17h30

PONT-DE-ROIDE-VERMONDANS

EXPOSITION

> de 14h à 18h

MAIRIE

> à partir de 15h

SELONCOURT

EXPOSITION

> de 14h à 17h

ESPACE CHARLES KIEFFER

> de 14h à 18h

SOCHAUX

CLUB DES VIEUX VOLANTS FRANCS-COMTOIS

> de 14h à 17h

MALS

> de 14h à 17h

MUSÉE DE L'AVENTURE PEUGEOT

> de 10h à 18h

VALENTIGNEY

LA BIBLE PAYSANNE

> à 14h30

PROJECTION

> à 10h

LECTURE

> à 17h

MUSÉE DE LA PAYSANNERIE ET DES VIEUX MÉTIER S

> de 10h à 12h et 14h à 18h

GÉNÉALOGIE ET HISTOIRE DES FAMILLES

> de 10h à 12h et 14h à 18h

VANDONCOURT

DAMASSINE

> de 14 h à 18 h

VOUJEAUCOURT

BALADE À VÉLO AUTOUR DES ÉDIFICES RELIGIEUX DU PAYS DE MONTBÉLIARD

> Dimanche à 15h

Le Pays de Montbéliard appartient au réseau national des Villes et Pays d'art et d'histoire

Le ministère de la Culture, direction générale des patrimoines, attribue l'appellation Villes et Pays d'art et d'histoire aux collectivités locales qui animent leur patrimoine. Il garantit la compétence des guides conférenciers, celle des animateurs de l'architecture et du patrimoine ainsi que la qualité des actions menées. Des vestiges archéologiques à l'architecture contemporaine, les Villes et Pays mettent en scène le patrimoine dans sa diversité. Aujourd'hui, un réseau de 203 Villes et Pays d'art et d'histoire vous offre son savoir-faire sur toute la France.

À proximité

Autun, l'Auxois, Belfort, Besançon, Chalon-sur-Saône, Cluny, Dijon, Dole, Guebwiller, Langres, le Val d'Argent et le Pays du Revermont bénéficient de l'appellation Villes et Pays d'art et d'histoire.

Le Service Animation du patrimoine de Pays de Montbéliard Agglomération

a pour mission de mettre en oeuvre la convention « Pays d'art et d'histoire » signée entre la Communauté d'agglomération et le ministère de la culture. Il organise de nombreuses actions pour permettre la découverte du patrimoine du Pays par ses habitants, jeunes et adultes et par ses visiteurs.

Pour tout renseignement

Service Animation du Patrimoine
Pays de Montbéliard Agglomération
8 avenue des Alliés - BP 98407
25208 MONTBELIARD CEDEX
Tél. : 03 81 31 87 80
animationdupatrimoine@agglo-montbeliard.fr
www.patrimoine-pays-de-montbeliard.fr

Tarif

Gratuit, sauf mention contraire.

Ce document est réalisé par Pays de Montbéliard Agglomération, en collaboration avec la Ville de Montbéliard.

Les journées européennes du patrimoine sont organisées par le Ministère de la culture.

Crédits photographiques :

PMA : T. Platt, S. Daval, S. Durbic, E. Poletto, Time Prod - Mediafly

*Ville de Montbéliard :
Artiste photographe : Delphine CENCIG. Assistant & photoreportage : Steve KONIG.
Modèle : Romy BONDY. Conception : Tristan Felmann - Exposition « Des Coiffes et nous. Mémoires de territoire ».
Jack Varlet - Exposition Paul Élie Dubois, Au jardin du rêve, 1927, Huile sur toile, Collection privée.*

*Autres :
Musée de la paysannerie et des vieux métiers.
J. Jappy - Maison patronale de Meslière.*

*Création graphique du visuel :
Ministère de la Culture*

Création : Pays de Montbéliard Agglomération

Impression : Estimprim, juillet 2023

