



## LA MÉTHANISATION ...

**Facteur clé pour évoluer d'un territoire consommateur d'énergie vers un territoire productif. (objectif prioritaire n°9, rapport du Codev février 2021)**



Poursuite de la réflexion synthétisée dans la contribution du Codev de février 2021



### Contexte & Enjeux

- ▶ répondre à l'obligation de tri à la source des biodéchets (2024) et valoriser localement les flux issus des ménages, cantines, agriculture et boues
- ▶ réduire les émissions de gaz à effet de serre (GES) et optimiser les coûts de gestion des déchets
- ▶ produire une énergie renouvelable pour les bus et bennes à ordures ménagères (BOM), tout en assurant l'acceptabilité sociale et la transparence du projet

### Démarche participative

- ▶ table ronde publique
- ▶ visites de sites externes (Ex. SIMARD, AVALLON, DELLE, etc.)
- ▶ entretiens avec des experts (SYGAM, GRDF, CVEBiogaz, Chambre d'agriculture)
- ▶ séances d'intelligence collective



## CONSTATS CLÉS

- gisement de biodéchets PMA : 4 250 tonnes potentielles, objectif de 15 000 tonnes pour un méthaniseur
- importance de la diversité et qualité des intrants, vigilance sur l'épandage et la sécurité, concertation citoyenne et choix stratégique de l'emplacement

## POINTS POSITIFS

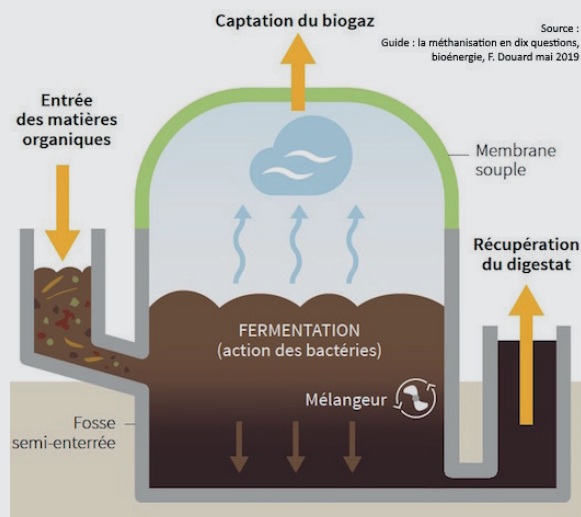
- valorisation de 10 000 à 15 000 tonnes/an de déchets, autonomie énergétique, création d'emplois locaux
- production de carburant pour bus/BOM, économie circulaire complète
- réduction des GES
- optimisation des coûts

## LES FREINS ET INQUIÉTUDES IDENTIFIÉES

- odeurs, trafic de camions, proximité du site
- coûts logistiques de collecte
- qualité du tri à la source
- pollution des eaux

## SCHÉMA D'UN MÉTHANISEUR

Source : sti.eduscol.education.fr



# 6 RÈGLES D'OR

Le Conseil de Développement a défini six règles fondamentales pour sécuriser le projet d'implantation d'une unité de méthanisation et garantir son acceptabilité sociale :

## 1 CONCERTATION ET TRANSPARENCE

Dialogue continu avec citoyens, agriculteurs et élus ; visites pédagogiques.

## 2 CHOIX STRATÉGIQUE DU SITE

Proximité réseau GRDF, accès routiers, limitation des nuisances, distance des habitations.

## 3 PARTENARIAT AGRICOLE RENFORCÉ

Surfaces d'épandage sécurisées, contrats stables, gouvernance partagée possible.

## 4 MAÎTRISE DE LA QUALITÉ DES INTRANTS

Tri rigoureux, analyses régulières, plans d'épandage validés, hygiénisation si nécessaire.

## 5 DIMENSIONNEMENT ADAPTÉ

Objectif PMA : ~15 000 t/an avec intrants locaux ; limiter cultures dédiées.

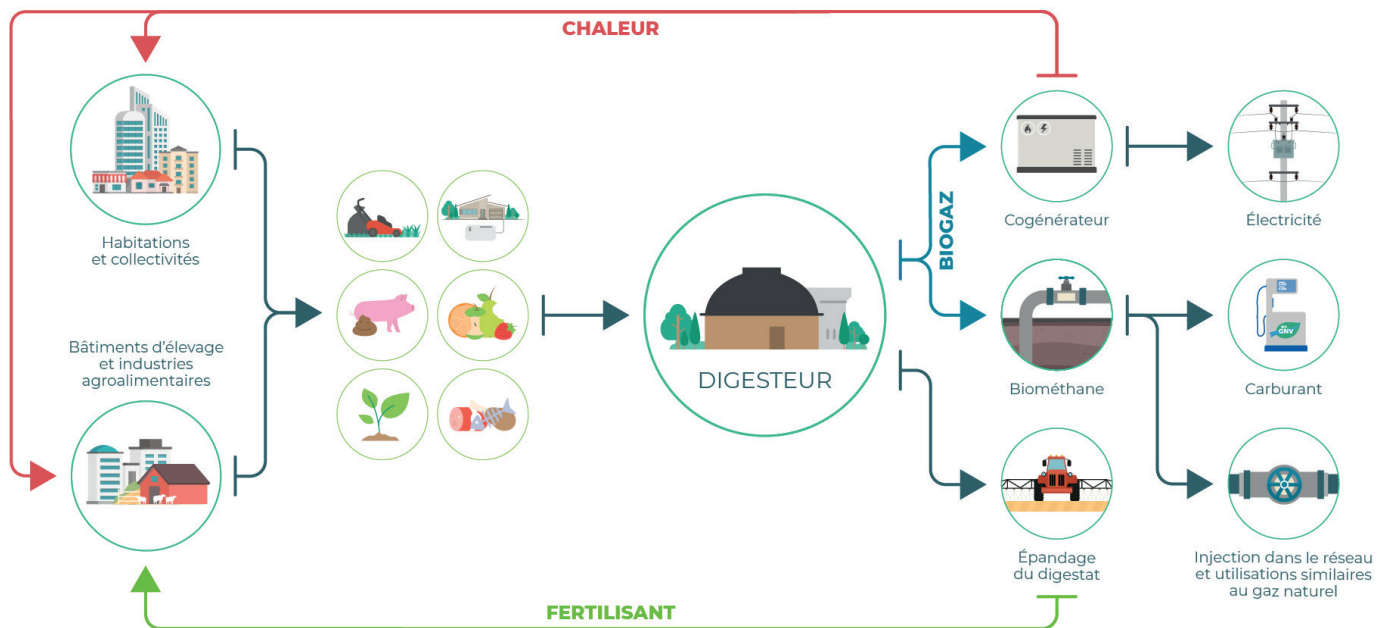
## 6 SÉCURITÉ ET CONFORMITÉ

Normes ICPE, contrôles DREAL, faible stockage gaz, protocoles d'urgence.

La méthanisation représente une opportunité stratégique pour PMA : réduction des déchets, production d'énergie locale, renforcement de l'économie circulaire et cohérence avec les préconisations faites dans le rapport PMA Horizon 2030.

## LA MÉTHANISATION

Source : infometha.org



Conseil de Développement | 8, avenue des Alliés - BP 98407 25208 Montbéliard cedex

Jilali EL RHAZ / Directeur

03 81 31 89 65 - jilali.elrhaz@agglo-montbeliard.fr

Olivier MASSACRIER / Assistant

03 81 31 84 71 - olivier.massacrier@agglo-montbeliard.fr